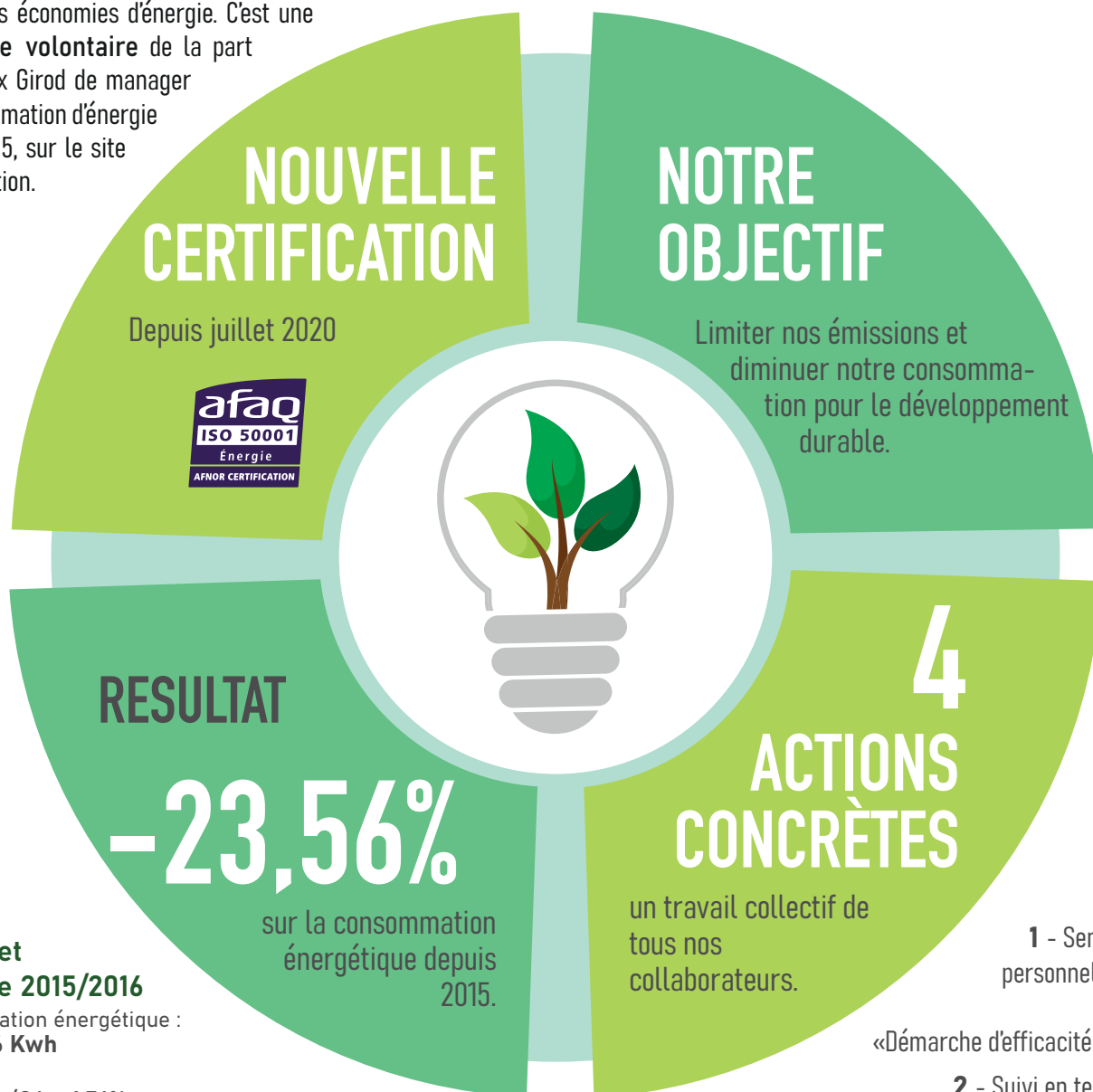


SIGNAUX GIROD

OBTIENT LA CERTIFICATION ISO 50001

ISO 50001, QU'EST CE QUE C'EST ?

Il s'agit d'un référentiel international qui vise à préserver les ressources naturelles tout en faisant des économies d'énergie. C'est une démarche volontaire de la part de Signaux Girod de manager sa consommation d'énergie depuis 2015, sur le site de production.



Fin juillet
Exercice 2015/2016
Consommation énergétique :
6 824 946 Kwh

▼
% Energie/CA = 1.76%

Fin juillet
Exercice 2019/2020
Consommation énergétique :
5 216 751 Kwh

▼
% Energie/CA = 1.37%

- 1 - Sensibilisation du personnel à travers des formations «Démarche d'efficacité énergétique».
- 2 - Suivi en temps réel de la consommation d'énergie grâce à une supervision informatique automatisée.
- 3 - Identifier nos plus grosses consommations d'énergie.
- 4 - Mise en oeuvre d'un plan actions avec notamment la récupération d'énergie émise par l'usine pour chauffer les bureaux, ou encore l'installation d'éclairage LED ...

